



Der Preis ist heiß

Optimale Preisfindung und Preisermittlung
für Ihren Verkauf.



Exakt & schnell



Eine optimale, intuitive Preisfindung und -verwaltung ist für Ihren erfolgreichen Verkauf existenziell. Die SoftENGINE ERP unterstützt Sie dabei, zukünftig beliebig viele Mengenstaffeln, Aktionszeiträume und vieles mehr umzusetzen.

Preisermittlung anhand der neuen SoftENGINE Preismatrix

- ✓ ... für beliebig viele Mengenstaffeln.
- ✓ ... für Aktionszeiträume „Preise mit Gültigkeitszeitraum“.
- ✓ ... mit beliebig vielen Artikel-Attributen (Länge, Breite, Höhe usw.).
- ✓ ... mit umfangreichen Datenfiltern.
- ✓ Und vieles mehr

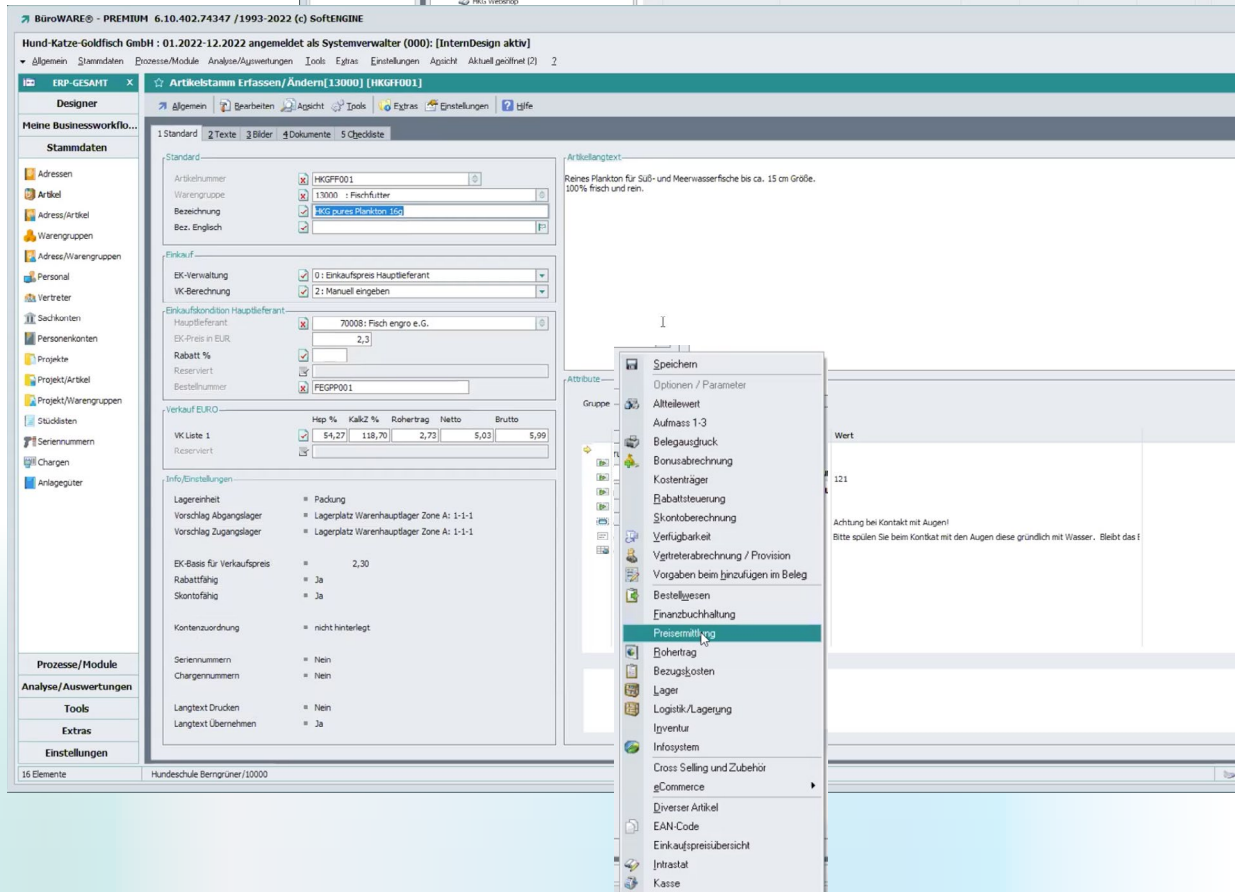
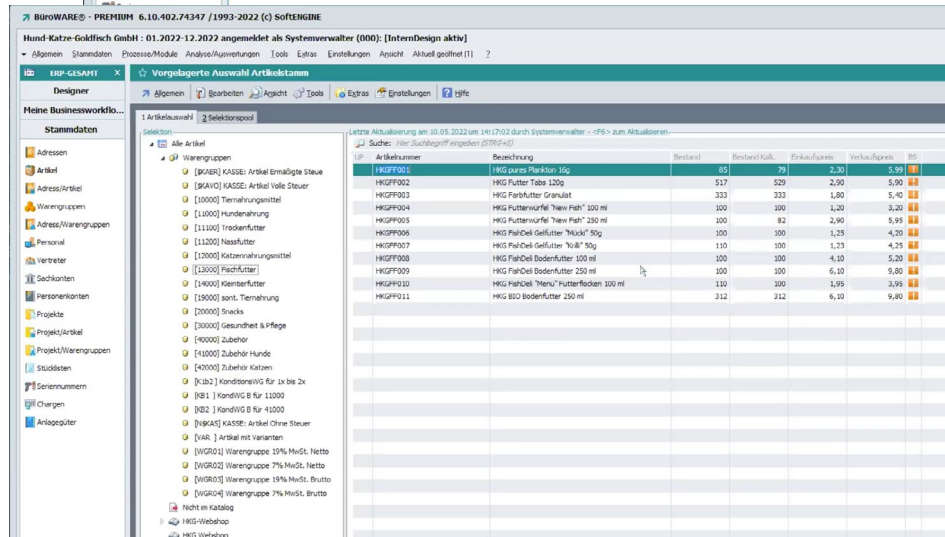
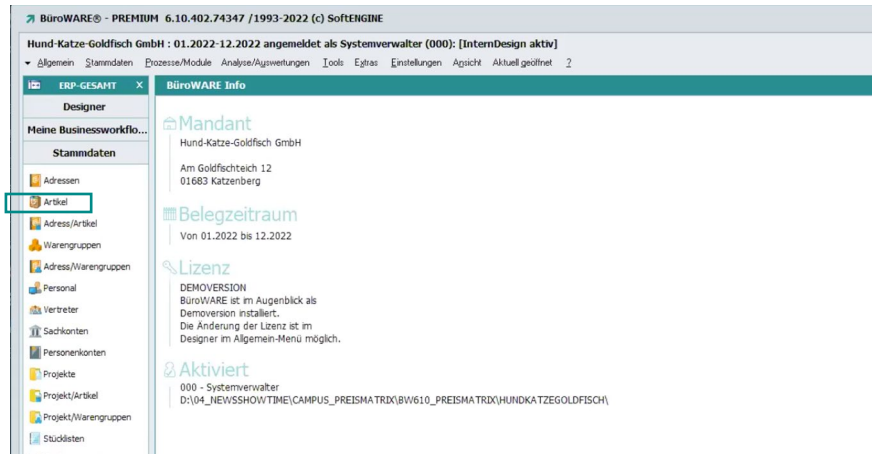
Mengenstaffeln mit der SoftENGINE Preismatrix erstellen

Um mit der Preismatrix zu arbeiten, öffnen Sie von Ihrem Arbeitsplatz aus den **Artikelstamm**.

Nun wählen Sie einen beliebigen Artikel aus, um dessen Stammdaten zu sehen.

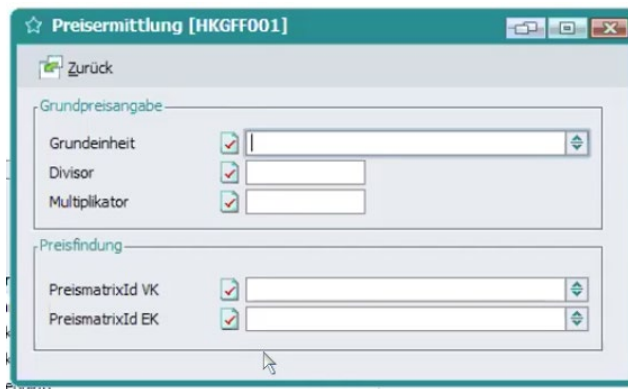
Hier in der individualisierten Ansicht sind nun schon Daten zur Preismatrix zu sehen.

In einer Standard-Neuinstallation finden Sie entsprechende Funktionen in der Optionsmaske „**Preisermittlung**“.

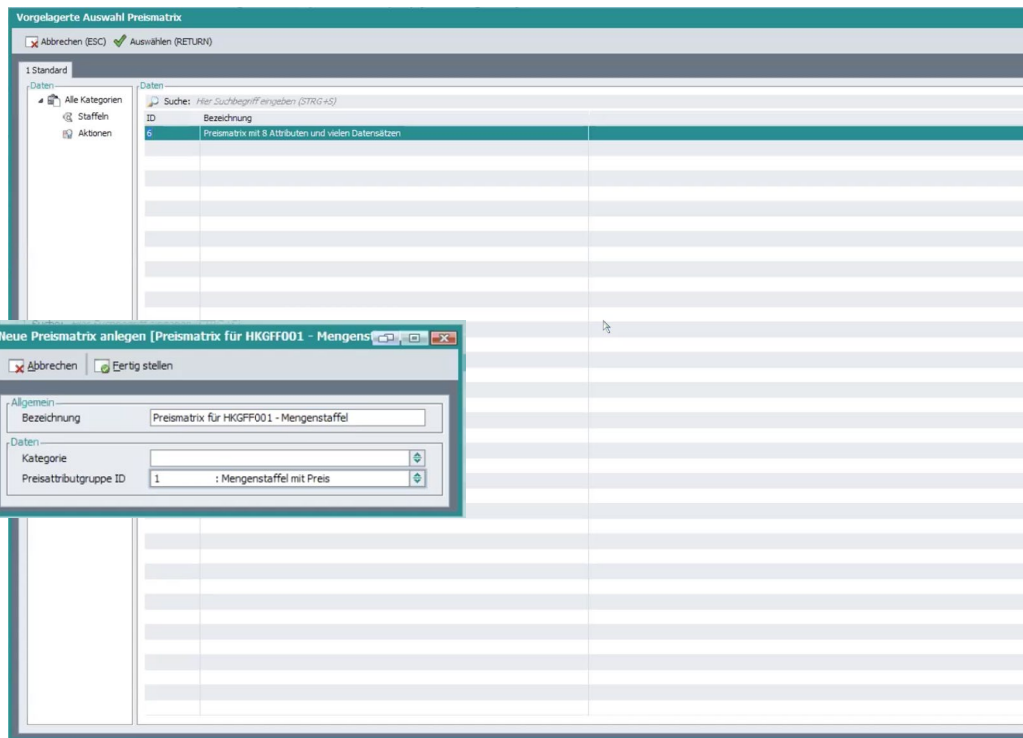


Es gibt auf der Maske zwei neue Felder. Einmal die **PreismatrixID** für den Verkauf und die für den Einkauf. Selbige Felder gibt es auch in der Warengruppe oder im Adressartikel.

Sie legen nun eine Mengestaffel an, indem Sie im PreismatrixID-Feld für den Verkauf **F5** drücken bzw. die Refresh-Tabelle aufrufen.



Es öffnet sich die Auswahl der Preismatrizen. Mit **F3** legen Sie eine neue Matrix an.

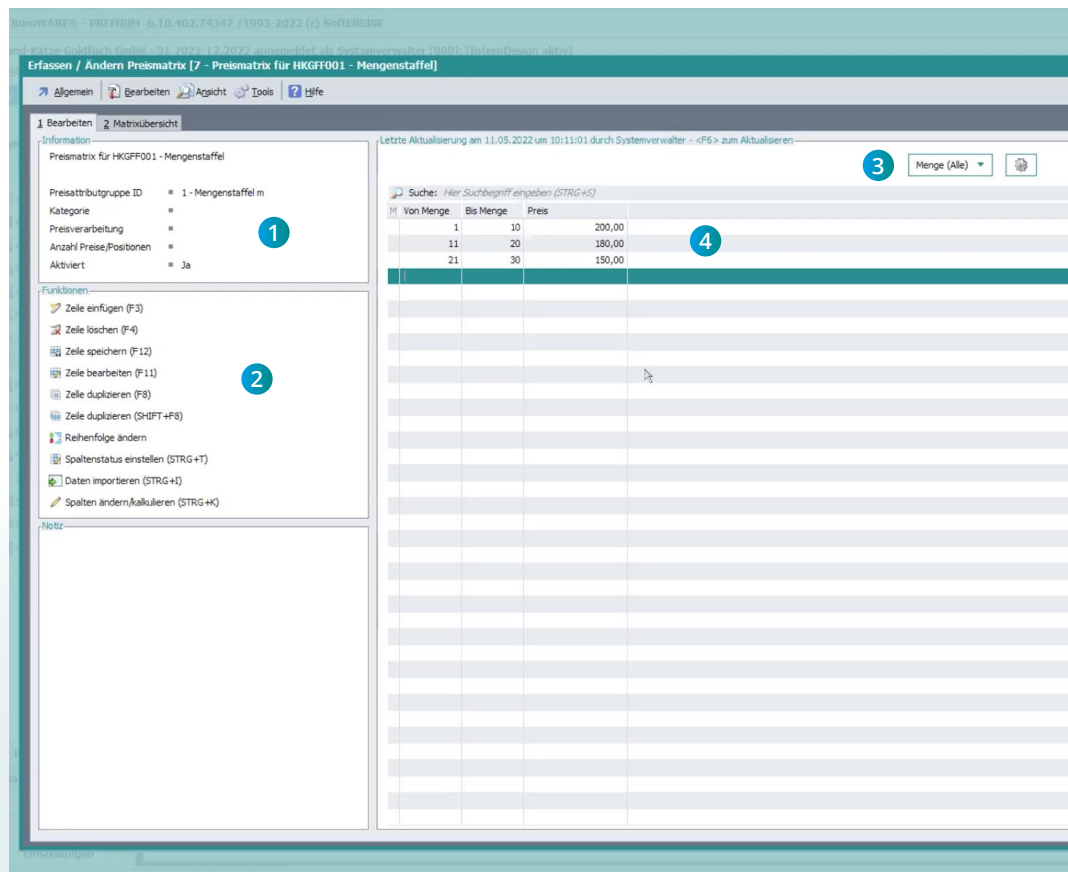


Im Assistent schlägt Ihnen die SoftENGINE ERP nun eine Bezeichnung vor.

Außerdem hinterlegen Sie eine **Preisattributgruppe**, die als Grundlage der Matrix dient und im Vorfeld definiert werden kann.

Hier stehen Sie nun in der Übersicht Ihrer Preismatrix für den ausgewählten Artikel.

- 1 Infofelder für die Preismatrix
- 2 Funktionen zur Anwendung in der Preismatrix
- 3 Buttonbar zur Filterung von Attributen. In unserem Fall ist das Kriterium nun die Menge. Das könnte aber auch Höhe, Breite, Farbe usw. sein.
- 4 Tabelle zum Erfassen der Matrix. Die Tabellenspalten lassen sich über die Preisattributgruppen definieren.



Wenn Sie Ihre Preismatrix angelegt haben, muss sie entsprechend im Artikel, in der Warengruppe oder beim Adressartikel hinterlegt und zugeordnet werden.

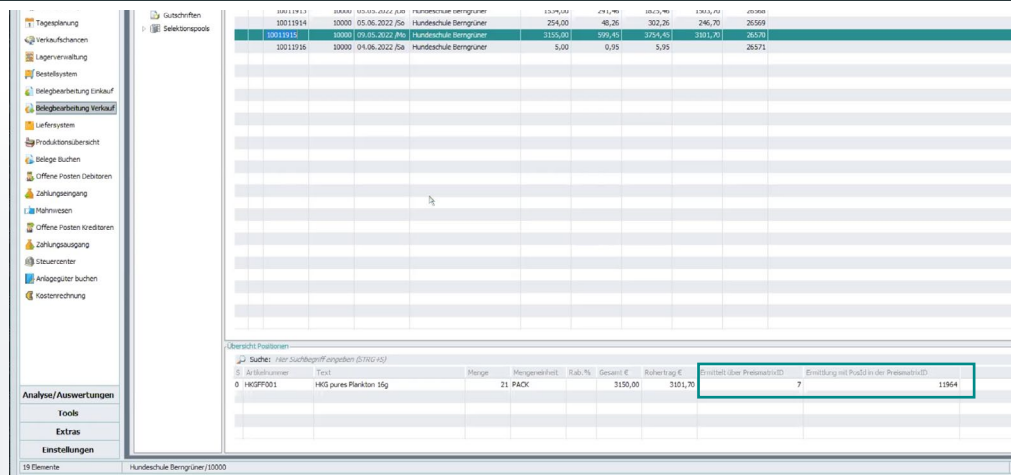
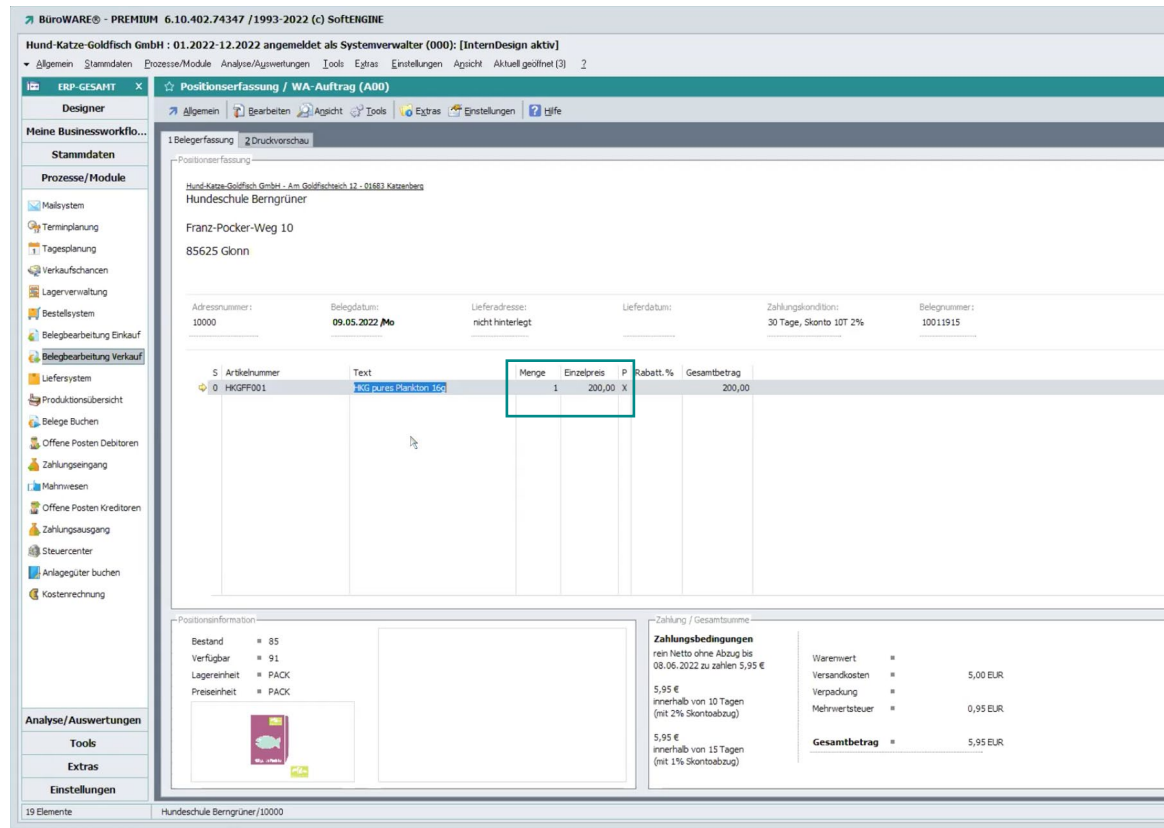
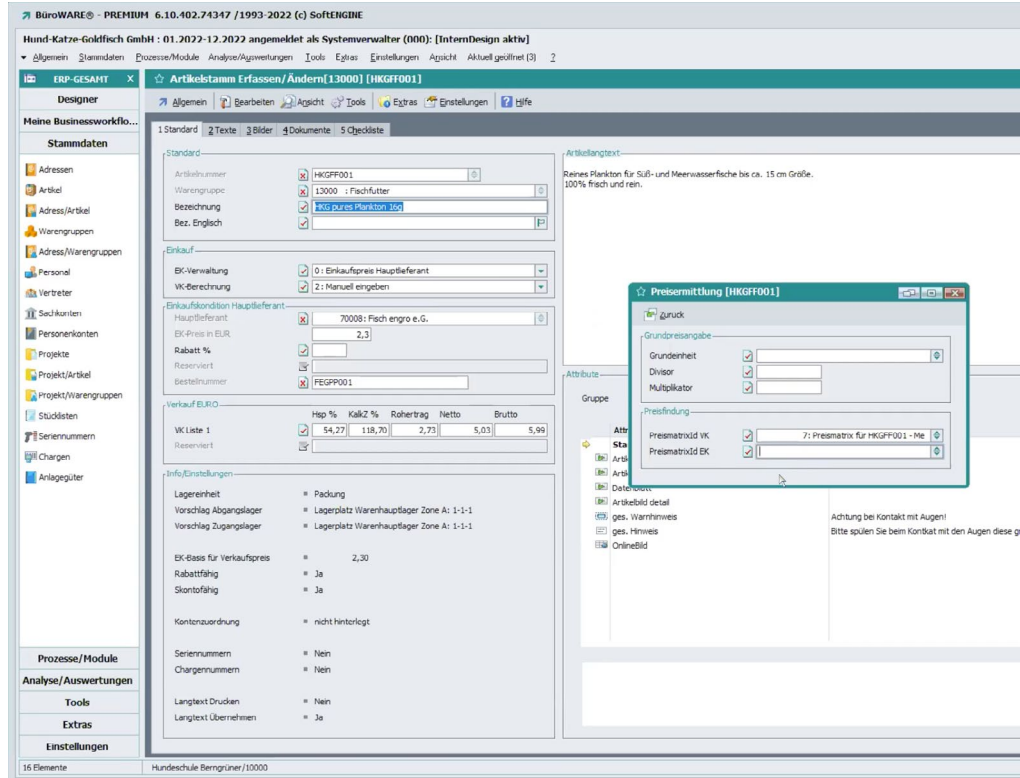
Von Ihrem Arbeitsplatz gehen Sie nun über **Prozesse/Module** in die **Belegbearbeitung Verkauf**. Öffnen Sie dort einen Beleg.

Per Klick in die Tabelle der Belegerfassung wählen Sie einen Artikel mit hinterlegter Preismatrix aus.

Die SoftENGINE ERP findet nun den zuvor definierten Preis. Sie sehen an dem „X“ in der Positionsspalte, dass der Wert aus einer Preismatrix kommt.

Ändert sich die Menge, wird der Preis entsprechend angepasst.

Wenn Sie überprüfen wollen, aus welcher Preismatrix der Preis für einen Artikel kommt, gibt es dazu Felder zur PreismatrixID und zur Laufnummer, welche bei Bedarf über den Designer eingebunden werden können.

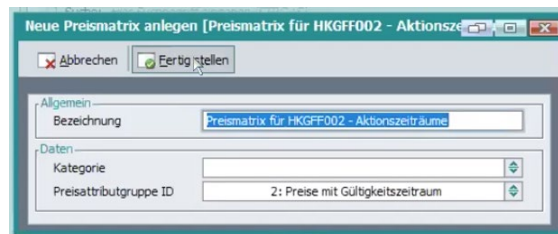


Aktionszeiträume abbilden

Mit der SoftENGINE Preismatrix können Aktionszeiträume ohne IDBs oder eigenen Feldern im Artikelstamm abgebildet werden.

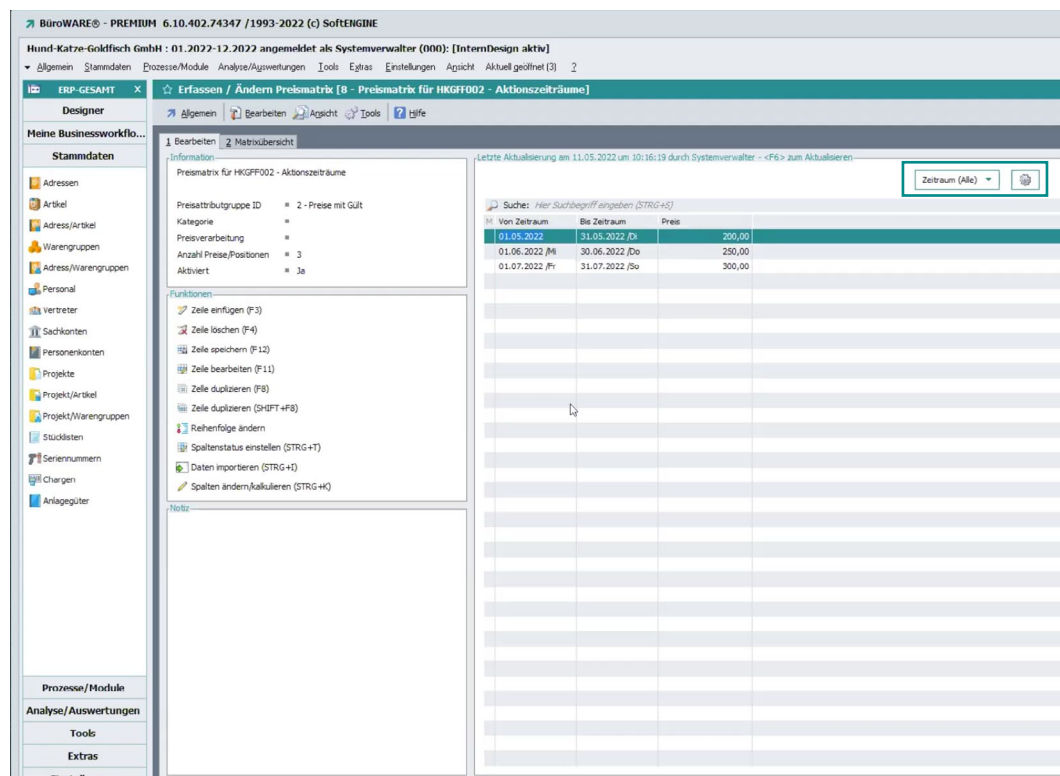
Dazu gehen Sie wieder wie im vorherigen Beispiel vor. Über die **Preisermittlung** legen Sie eine neue Preismatrix an und benennen diese im Assistent nach den Aktionszeiträumen.

Zuvor wurde wieder eine entsprechende Preisattributgruppe „Preise mit Gültigkeitszeitraum“ definiert.

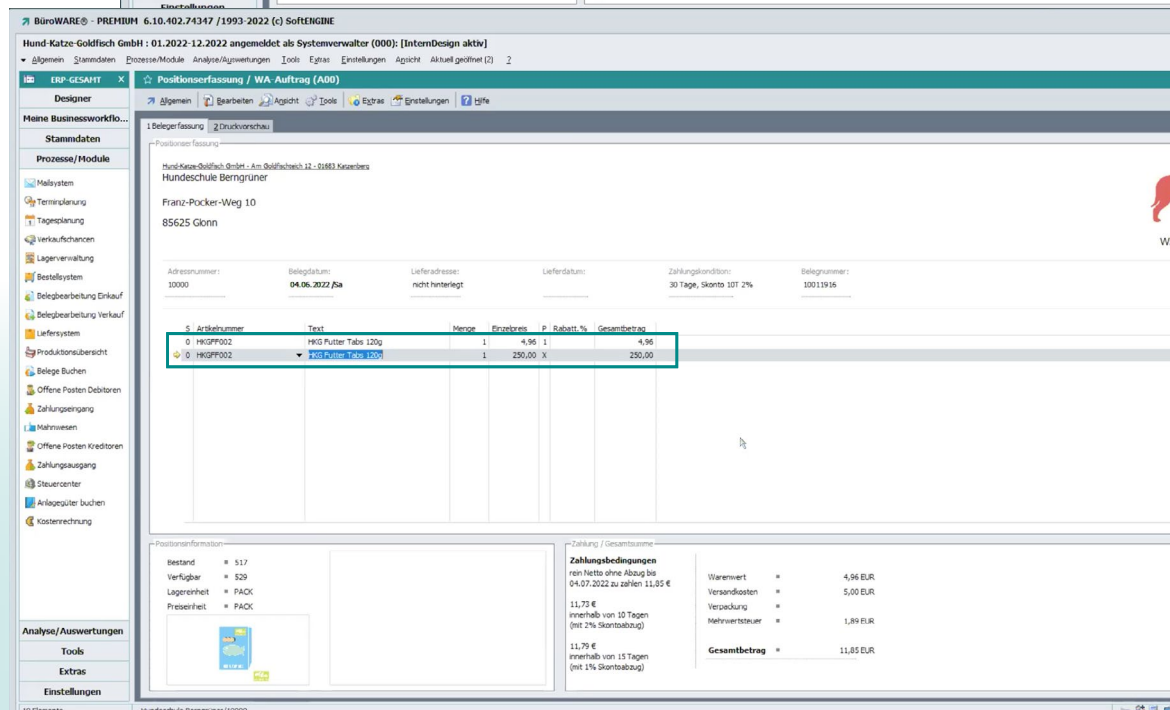


In der Erfassung können Sie nun wieder wie zuvor Ihre Preismatrix erfassen. Die Buttonbar oben zeigt das Attribut „Zeitraum“ an.

Weisen Sie die Preismatrix wie gehabt dem Artikel zu, sodass diese bei der Beleg- erfassung zur Verfügung steht.

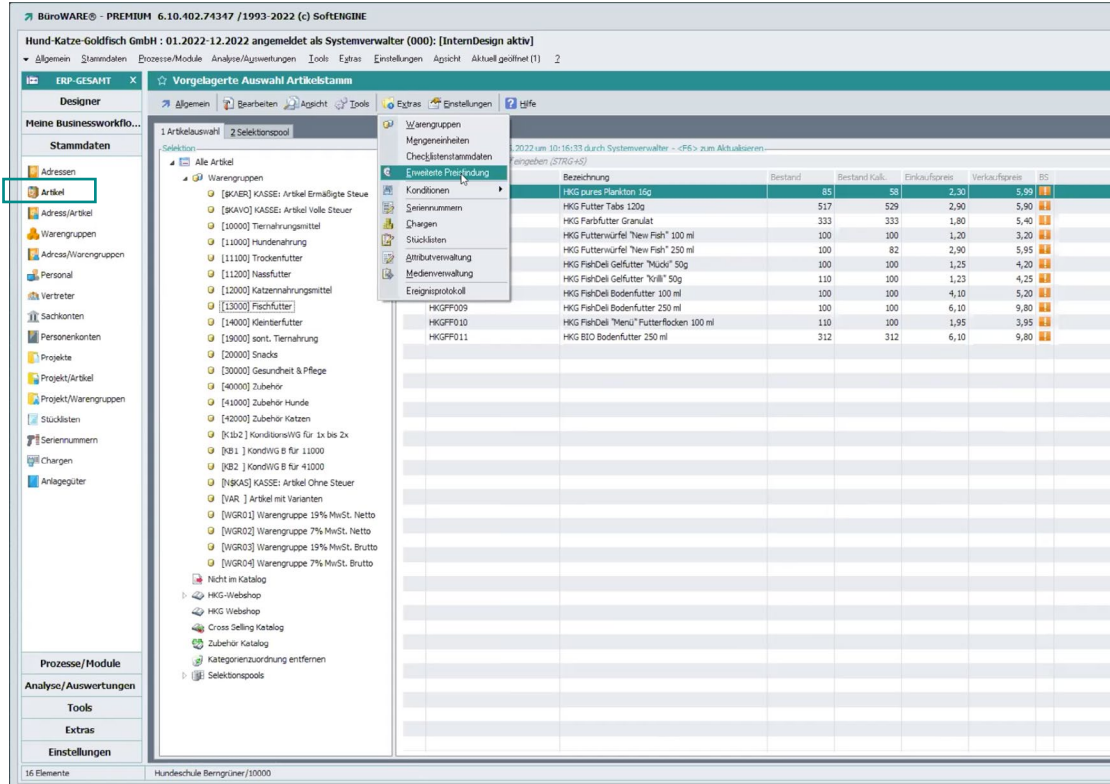


Wählen Sie den Artikel in der Belegerfassung aus und schon wird der zugewiesene Preis erkannt und verwendet.



Alternativ zum gezeigten Weg finden Sie die Preisermittlung auch im Artikelstamm unter **Extras ▶ Erweiterte Preisfindung**.

Sind die entsprechenden Felder in Ihrer SoftENGINE ERP nicht vorhanden, können Sie diese mit dem SoftENGINE Designer auf der Maske platzieren.

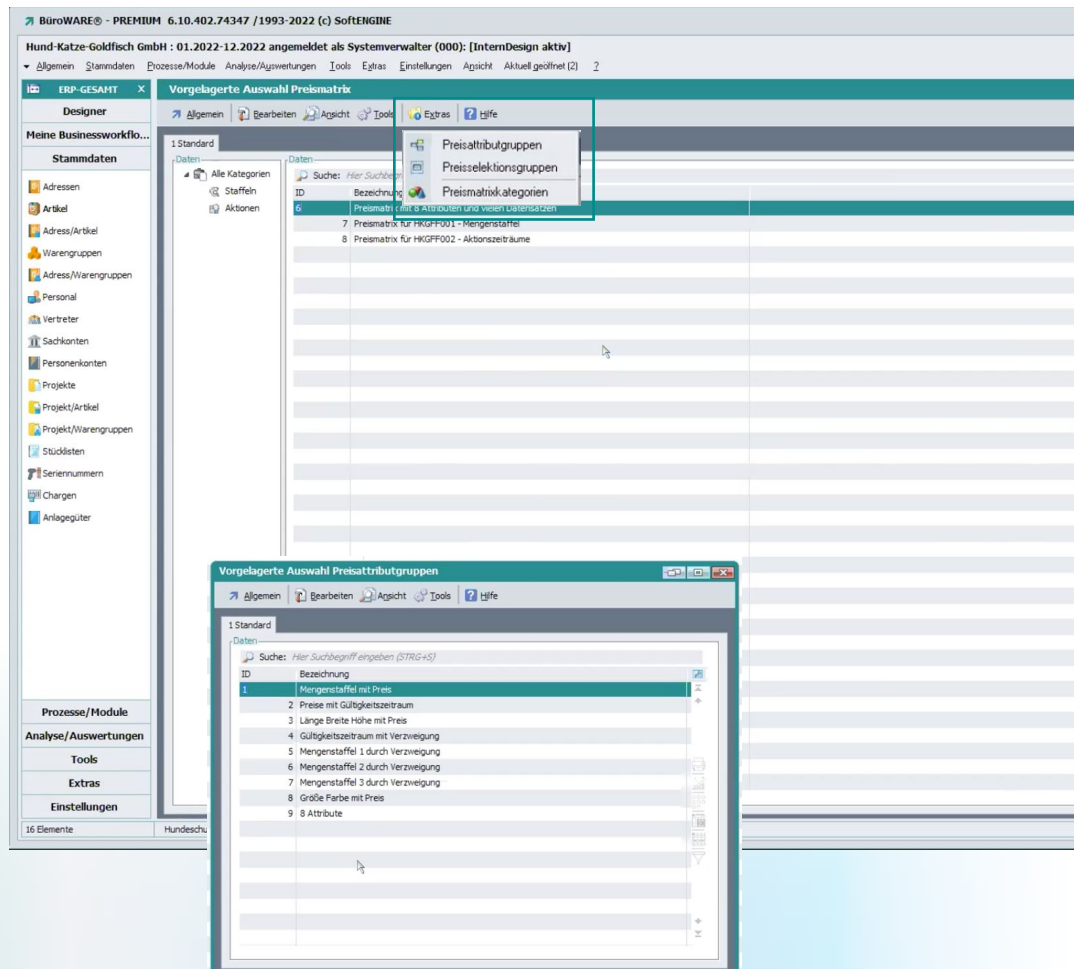


Preisattributgruppen

Die Preisattributgruppen sind die Basis jeder Preismatrix.

Über das Menü **Extras ▶ Preisattributgruppen** rufen Sie deren vorgelagerte Auswahl auf.

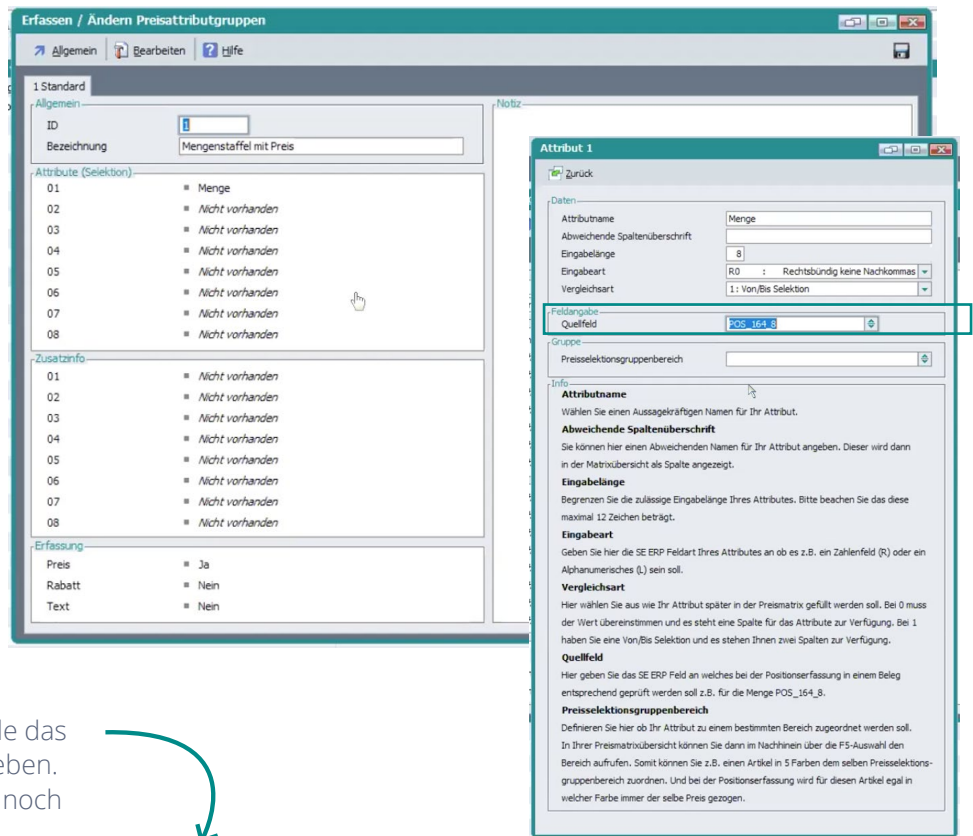
Hier sehen Sie nun alle bisher angelegten Attributgruppen und können eine auswählen.



Sie haben die Möglichkeit, jeder Preismatrix bis zu 8 Attribute zuzuordnen.

In unserem Beispiel mit der Mengengruppe war nur die Menge definiert. Klicken Sie auf ein Attribut, um dessen Einstellungen zu öffnen.

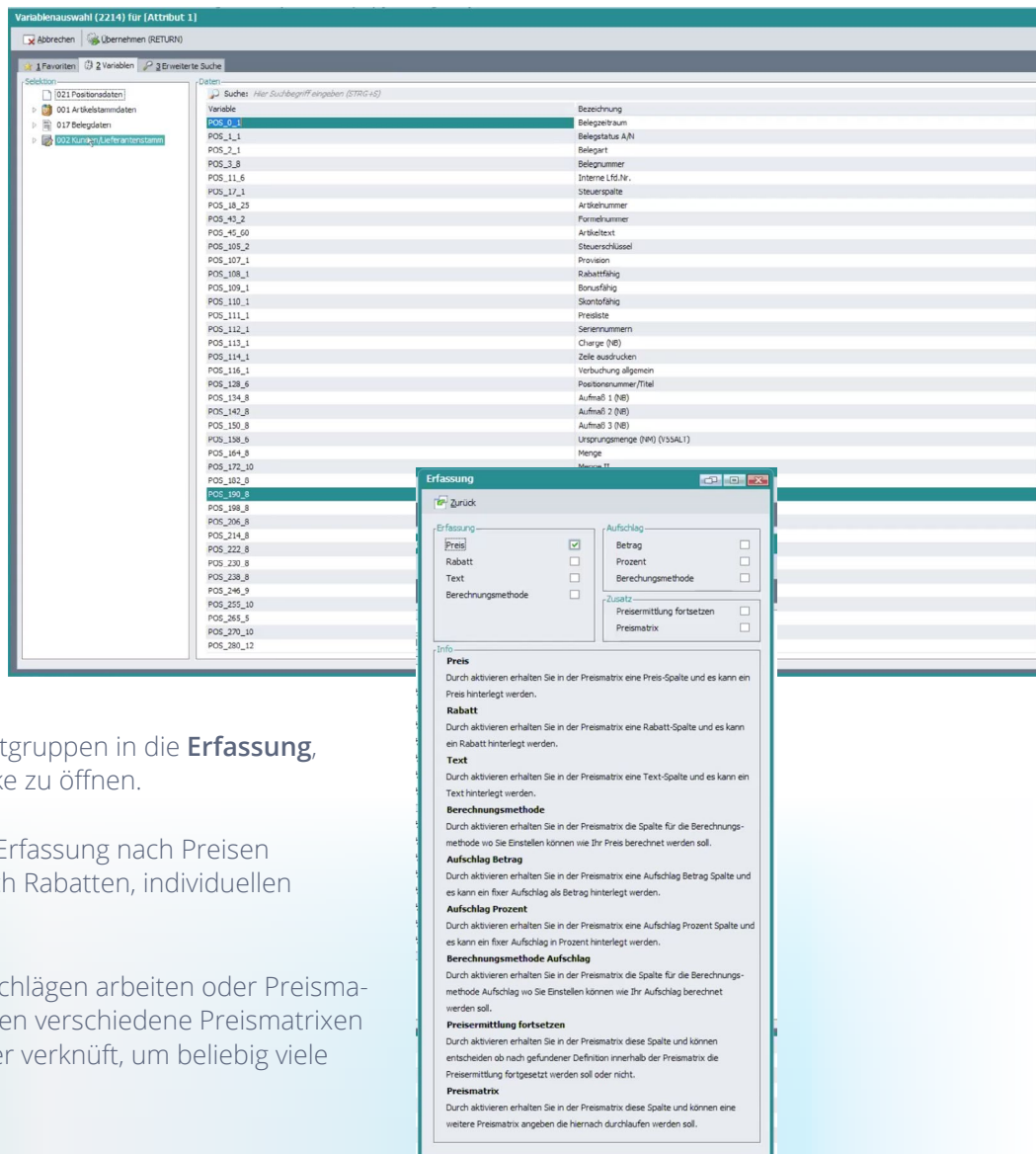
Wichtig ist hier vor allem das **Quellfeld**, weil sich die Preismatrix in der Belegfassung darauf bezieht.



Bei den Aktionszeiträumen wurde das Belegdatum als Quellfeld angegeben. Drücken Sie im Quellfeld **F5**, um noch mehr Auswahl zu haben.

Sie haben nicht nur Zugriff auf Belegfelder, sondern auch auf den Artikel- und Adressstamm.

Es lassen sich zudem Individualfelder anlegen, sodass die Preismatrix ggf. auf diese zugreifen kann.



Klicken Sie in den Preisattributgruppen in die **Erfassung**, um eine weitere Optionsmaske zu öffnen.

Sie sehen, dass nicht nur die Erfassung nach Preisen möglich ist, sondern auch nach Rabatten, individuellen Texten etc.

Genauso können Sie mit Aufschlägen arbeiten oder Preismatrizen verschachteln. So werden verschiedene Preismatrizen mit je 8 Attributen miteinander verknüpft, um beliebig viele Attribute zu ermöglichen.

Preismatrixen mit mehreren Attributen

ERP-GESAMT - PREMIUM 6.10.402.74347 / 1993-2022 (c) SoftENGINE

Hund-Katze-Goldfisch GmbH : 01.2022-12.2022 angemeldet als Systemverwalter (000): [InternDesign aktiv]

Erstellen / Ändern Preismatrix [6 - Preismatrix mit 8 Attributen und vielen Datensätzen]

1 Bearbeiten 2 Matrixübersicht

Information: Preismatrix mit 8 Attributen und vielen Datensätzen

Preisattributgruppe ID = 9 - 8 Attribute
 Kategorie =
 Preisverarbeitung = 0 - Netto
 Anzahl Preise/Positionen = 11664
 Aktiviert = Ja

Funktionen:
 Zelle einfügen (F3)
 Zelle löschen (F4)
 Zelle speichern (F12)
 Zelle bearbeiten (F11)
 Zelle duplizieren (F8)
 Zelle duplizieren (SHIFT+F8)
 Reihenfolge ändern
 Spaltenstatus einstellen (STRG+T)
 Daten importieren (STRG+I)
 Spalten ändern/kalkulieren (STRG+K)

Länge in cm	Breite in cm	Höhe in cm	Material	Volumen	Menge	Dicke	Farbe	Preis
100	100	100	Matt1	Vol1	1	D1	blau	
100	100	100	Matt1	Vol1	1	D1	gelb	
100	100	100	Matt1	Vol1	1	D1	rot	
100	100	100	Matt1	Vol1	1	D2	blau	
100	100	100	Matt1	Vol1	1	D2	gelb	
100	100	100	Matt1	Vol1	1	D2	rot	
100	100	100	Matt1	Vol1	1	D3	blau	
100	100	100	Matt1	Vol1	1	D3	gelb	
100	100	100	Matt1	Vol1	1	D3	rot	
100	100	100	Matt1	Vol1	2	D1	blau	
100	100	100	Matt1	Vol1	2	D1	gelb	
100	100	100	Matt1	Vol1	2	D1	rot	
100	100	100	Matt1	Vol1	2	D2	blau	
100	100	100	Matt1	Vol1	2	D2	gelb	
100	100	100	Matt1	Vol1	2	D2	rot	
100	100	100	Matt1	Vol1	2	D3	blau	
100	100	100	Matt1	Vol1	2	D3	gelb	
100	100	100	Matt1	Vol1	2	D3	rot	
100	100	100	Matt1	Vol1	3	D1	blau	
100	100	100	Matt1	Vol1	3	D1	gelb	
100	100	100	Matt1	Vol1	3	D1	rot	
100	100	100	Matt1	Vol1	3	D2	blau	
100	100	100	Matt1	Vol1	3	D2	gelb	
100	100	100	Matt1	Vol1	3	D2	rot	
100	100	100	Matt1	Vol1	3	D3	blau	
100	100	100	Matt1	Vol1	3	D3	gelb	
100	100	100	Matt1	Vol1	3	D3	rot	
100	100	100	Matt1	Vol2	1	D1	blau	
100	100	100	Matt1	Vol2	1	D1	gelb	
100	100	100	Matt1	Vol2	1	D1	rot	
100	100	100	Matt1	Vol2	1	D2	blau	
100	100	100	Matt1	Vol2	1	D2	gelb	
100	100	100	Matt1	Vol2	1	D2	rot	
100	100	100	Matt1	Vol2	1	D3	blau	
100	100	100	Matt1	Vol2	1	D3	gelb	
100	100	100	Matt1	Vol2	1	D3	rot	

Die Preismatrix wird nach den oben stehenden Kriterien gefiltert. Um nicht jeden Datensatz einzeln erfassen zu müssen, gibt es in den **Tools** einen **Preismatrixgenerator**, der in kürzester Zeit viele Kombinationen je nach Artikel und Attributen erstellt.

Die Anzahl der erstellen Kombinationen können Sie bereits im Generator sehen und dann per Speichern einfach in eine Preismatrix übernehmen.

Preismatrixgenerator [DWPH13 / PREISMATRIX / Revision 36 / DWPH13]

1.Durchmesser (5) 2.Zähne (0) 3.Erweiterung (0) 1.Ergebnis (5 Kombinationen - davon bereits vorhanden 0)

Suche: Hier Suchbegriff eingeben (STRG+S)

Preismatrixgenerator [DWPH13 / PREISMATRIX / Revision 36 / DWPH13_09]

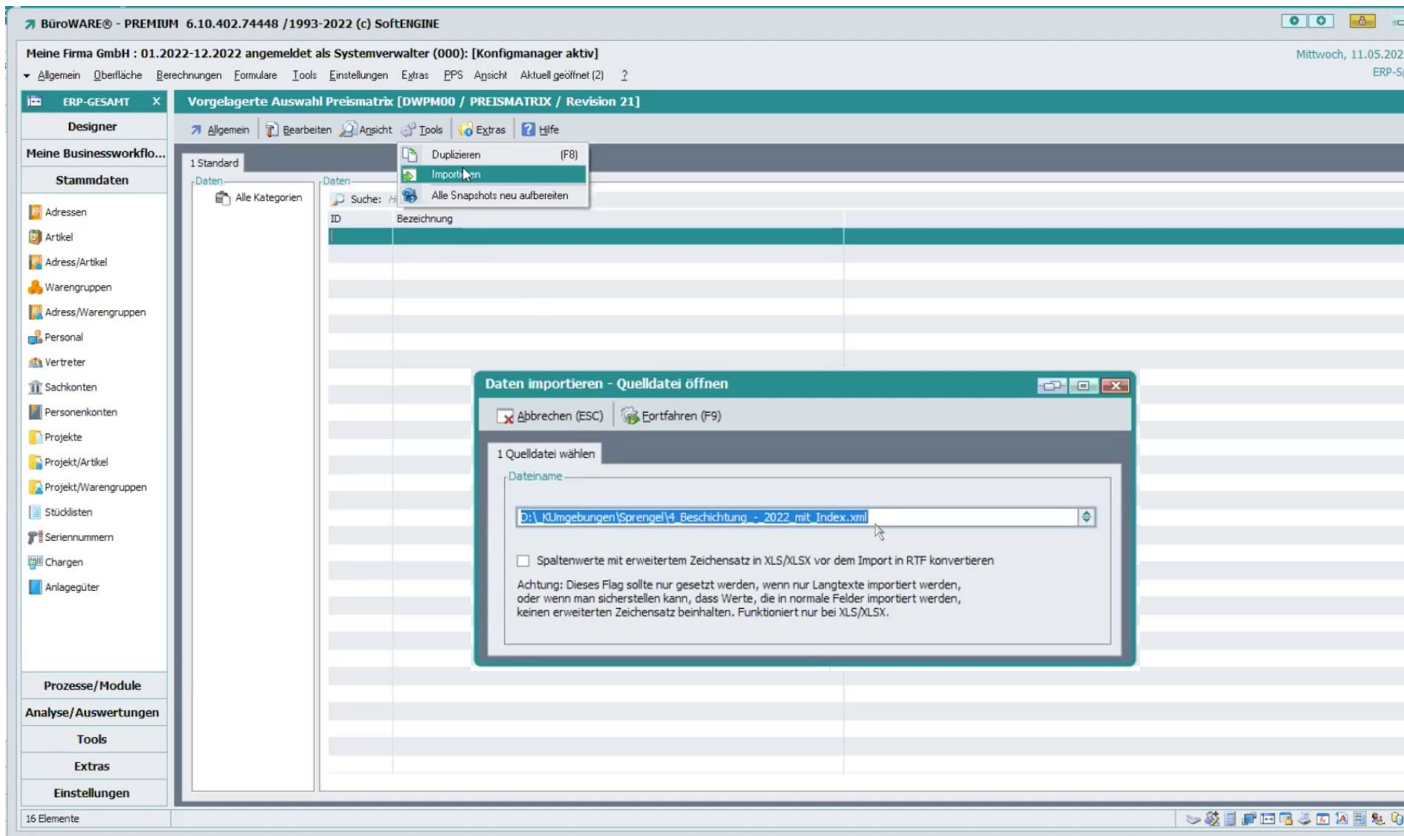
1.Durchmesser (5) 2.Zähne (5) 3.Erweiterung (0) 1.Ergebnis (75 Kombinationen - davon bereits vorhanden 0)

Suche: Hier Suchbegriff eingeben (STRG+S)

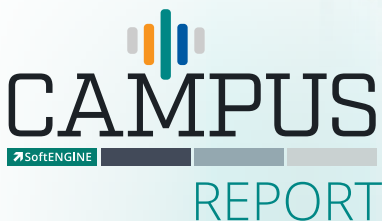
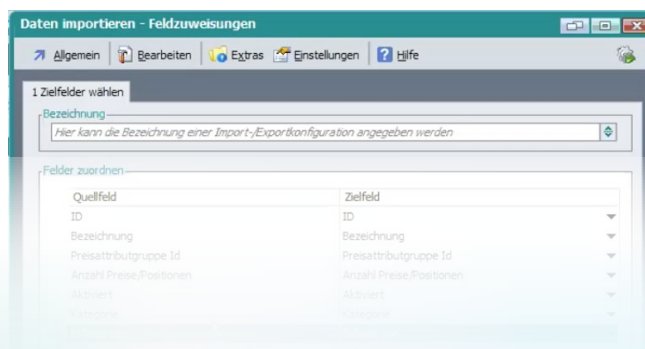
D	Z	Er
2	5	41
2	5	54
2	5	56
2	6	41
2	6	54
2	6	56
2	7	41
2	7	54
2	7	56
2	8	41
2	8	54
2	8	56
2	9	41
2	9	54
2	9	56
4	5	41
4	5	54
4	5	56
4	6	41
4	6	54
4	6	56
4	7	41
4	7	54
4	7	56
4	8	41
4	8	54
4	8	56
4	9	41
4	9	54
4	9	56
6	5	41
6	5	54
6	5	56
6	6	41

Daten importieren

Sie können auch externe Daten (z.B. aus Excel oder XML) in eine Preismatrix importieren. Dazu wählen Sie **Tools ▶ Datenimport**



Wählen Sie einen Pfad mit der Quelldatei aus. Sie können Feldzuweisungen vergeben und erhalten dann eine Datenvorschau. Beim Import legt die SoftENGINE ERP sämtliche Definitionen mit an.



Erleben Sie die SoftENGINE Preismatrix und Preisermittlung an Beispielen aus der Praxis in der **CAMPUS Praxis-Präsentation**.

[Zum Video](#)



Sie haben Interesse oder Fragen?

Kontaktieren Sie direkt Ihren
SoftENGINE Partner.

 **SoftENGINE Kaufmännische Softwarelösungen GmbH**

Alte Bundesstraße 18 • 76846 Hauenstein • www.softengine.de • info@softengine.de
Telefon: +49 (0) 63 92 | 995 - 200 • Telefax: +49 (0) 63 92 | 995 - 599